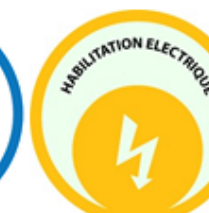




CATALOGUE DE FORMATIONS

CACES®



QUI SOMMES NOUS ?

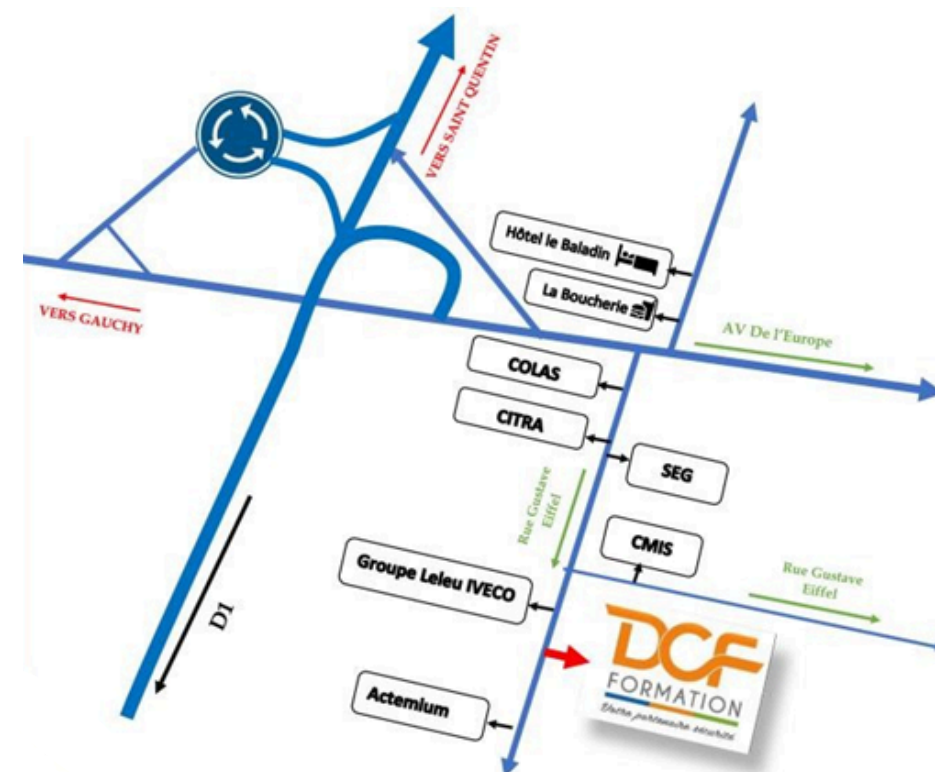
Acteur de la formation professionnelle, certifié depuis 2004 , DCF Formation est spécialisé dans la formation CACES® et les risques professionnels.

Notre centre est soucieux d'aider les stagiaires à réussir sur le marché du travail pour cette raison, nous adaptons nos programmes afin qu'ils répondent aux besoins des divers groupes de stagiaires et qu'il tienne compte des différents modes d'apprentissage.

Nous nous efforçons de créer un environnement d'apprentissage stimulant et intéressant qui permet aux stagiaires de découvrir une multitude de secteurs : industriel, bâtiment, travaux publics...

Acteur régionale, nous sommes situés dans la zone industrielle Le Royeux à Gauchy 02430, et nous répondons aux besoins des entreprises des Hauts de France mais aussi de la région Parisienne.

Ce livret présente des formations courtes et opérationnelles réalisées par nos formateurs.





Notre site est accessible
aux personnes en situation
de handicap.

Notre référent handicap est
à votre disposition.

SOMMAIRE

NOS FORMATIONS	P05
CACES® R.482	P06
CACES® R.484	P08
CACES® R.485	P09
CACES® R.486	P10
CACES® R.489	P11
CACES® R.490	P13
FORMATION SAUVETEUR SECOURISTE	P15
FORMATION HABILITATION ÉLECTRIQUE	P16
FORMATION ÉCHAFAUDAGE	P17
FORMATION INCENDIE	P18
FORMATION TRAVAIL EN HAUTEUR	P19
FORMATION GESTES ET POSTURE	P20
FORMATION AIPR	P21
FORMATION ÉLINGAGE	P22
FORMATION PALAN	P23
NOTRE ÉQUIPE	P24
AFFICHE FORMATION	P25

NOS FORMATIONS

CACES®

- Engins de chantier R.482
- Pont roulant et portique R.484
- Chariot de manutention automoteurs gerbeurs à conducteur accompagnant R.485
- Plateformes élévatrices mobiles de personnel R.486
- Chariots de manutention automoteurs à conducteur porté R.489
- Grue de Chargement R.490

NOS FORMATIONS

PROFESSIONNELLES

- Sauveteur Secouriste du travail
- Habilitation électrique
- Incendie
- Échafaudage
- Travail en hauteur
- Gestes et posture
- AIPR

NOS FORMATIONS CACES®

Initial : 3 jours*
Recyclage : 2 jours*

***Pour 1 catégorie**

CACES® R.482

Engin de chantier

Nous mettons à disposition un plateau technique spécialement aménagé pour la conduite d'engins de chantier.

Plusieurs catégories sont proposées dans le cadre de cette recommandation : A, B1, C1, C2 D, E, F et G.

C
A
T
E
G
O
R
I
E

Engin compacts



A

Mini-Engins compacts ≤ 6 tonnes

C
A
T
E
G
O
R
I
E

Engin d'extraction à
déplacement séquentiel



B1

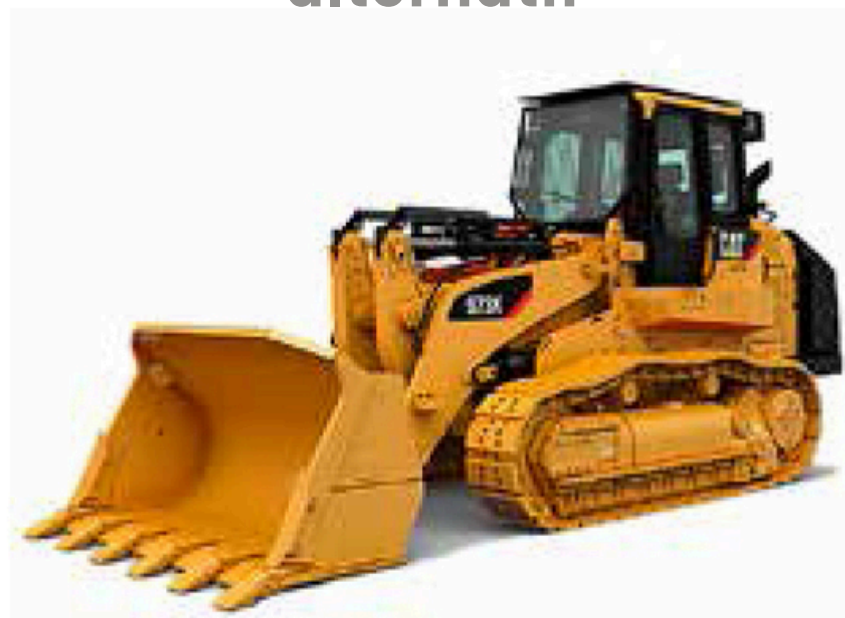
Pelles hydrauliques, à chenilles
ou sur pneumatiques, de masse >
6 tonnes, pelles multifonctions

Engins à déplacement alternatif



Chargeuses sur pneumatiques de masse > 6 tonnes, chargeuses-pelleteuses de masse > 6 tonnes.

Engins à déplacement alternatif



Engins de réglage à déplacement alternatif, chargeuses à chenille > 6 tonnes.

Engin de compactage



Compacteurs, à cylindres, à pneumatiques ou mixtes, de masse > 6 tonnes.
Compacteurs à pieds dameurs de masse > 6 tonnes.

Conduite des engins hors production



Déplacement et chargement / déchargement sur porte-engins des engins de chantier des catégories A à F, sans activité de production, pour démonstration ou essais.

Engins de transport



Chargeuses sur pneumatiques de masse > 6 tonnes, chargeuses-pelleteuses de masse > 6 tonnes.

Chariots de manutention tout-terrain



Chariots de manutention tout-terrain à conducteur porté, à mât, chariots de manutention tout-terrain à conducteur porté, à flèche télescopique.

Initial : 3 jours*
Recyclage : 2 jours*

***Pour 1 catégorie**

AC cat. 2 : 1 jour

CACES® R.484

Pont Roulant

Deux catégories sont concernées par cette recommandation :

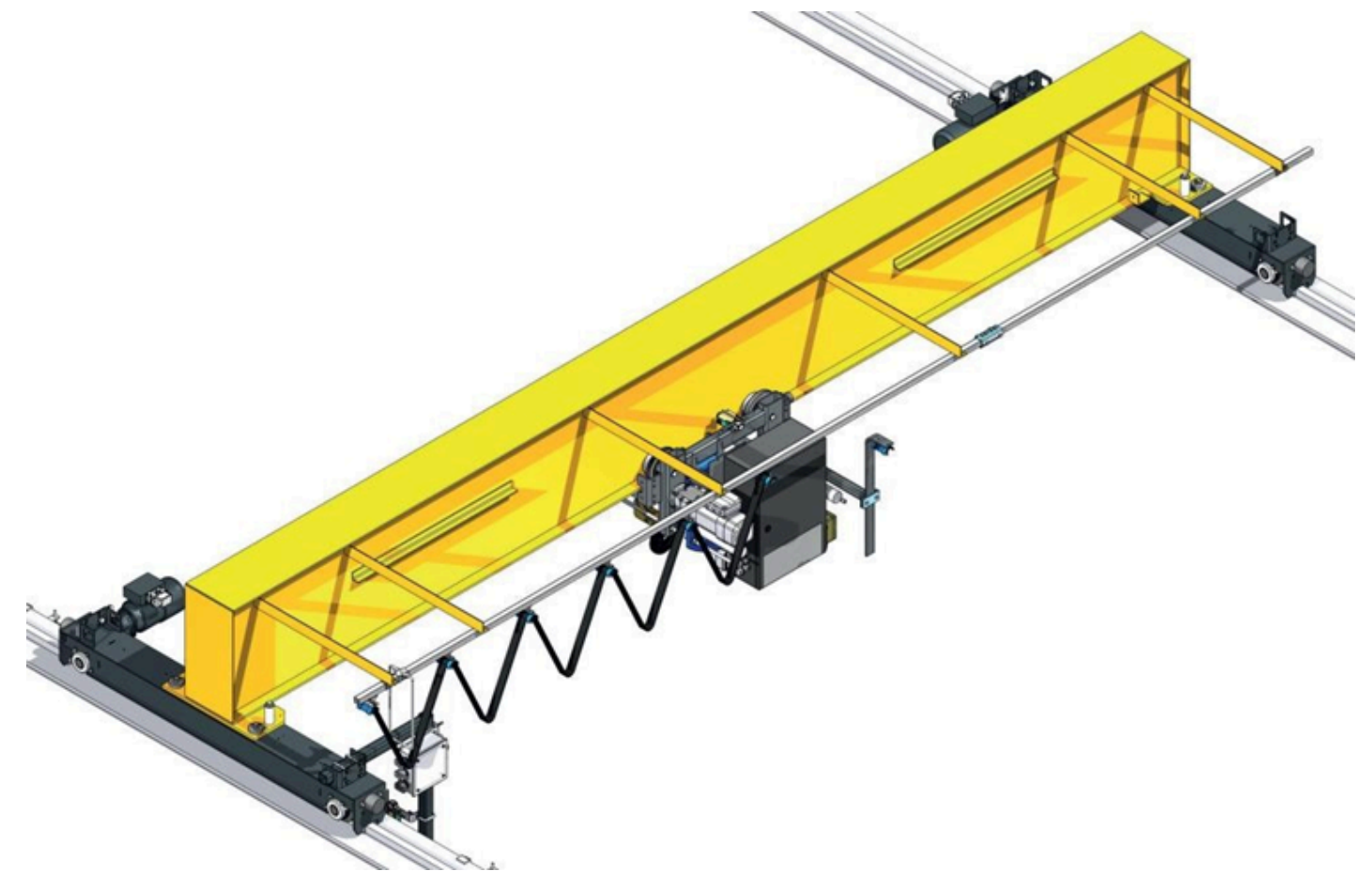
- Catégorie 1 : pont roulant commandé au sol (commande au sol avec filet sans fil)
- Catégorie 2 : pont roulant avec cabine de conduite

DCF Formation vous propose une formation relevant de la catégorie 1, correspondant à une formation CACES® et/ou une Autorisation de Conduite (AC).

La catégorie 2, quant à elle, concerne uniquement la délivrance d'une Autorisation de Conduite.

Notre approche pédagogique repose sur des méthodes d'animation actives et interactives, combinant apports théoriques, mises en situation, échanges autour de cas concrets et activités pratiques.

Elle permet aux participants de s'approprier les connaissances, d'expérimenter sur le terrain, de s'exercer et ainsi de développer ou renforcer durablement leurs compétences.



Initial : 3 jours
Recyclage : 2 jours

CACES® R.485

Gerbeur

Le CACES® R.485 concerne uniquement les chariots de manutention automoteurs gerbeurs à conducteur accompagnant, à mât fixe muni de bras de fourche, dont les mécanismes de translation et de levage sont motorisés.

Deux catégories sont proposées dans le cadre de cette recommandation : 1 et 2.

C
A
T
E
G
O
R
I
E

1

Gerbeur à contrepoids
Bras de fourche recouvrant
Mât central



Chariots automoteurs à conducteur
accompagnant
(1.20m < hauteur de levée < 2.50m)

C
A
T
E
G
O
R
I
E

2

Double fourche
Mât télescopique double(ou triple)
Double fourche



Chariots automoteurs à conducteur
accompagnant (hauteur de levée > 2.50m)

Initial : 3 jours
Recyclage : 2 jours

CACES® R.486

Plateforme Elévatrice Mobiles de Personnel

P.E.M.P ou Nacelles.

Plusieurs catégories sont proposées dans le cadre de cette recommandation : A, B et C.

C
A
T
E
G
O
R
I
E

A

PEMP du groupe A, de type 1
ou 3



C
A
T
E
G
O
R
I
E

B

PEMP du groupe B, de type 1
ou 3



C
A
T
E
G
O
R
I
E

B

Conduite hors-production des
PEMP des catégories A ou B



Initial : 3 jours*
Recyclage : 2 jours*

***Pour 1 catégorie**

CACES® R.489

Chariot Élévateur

Chez DCF Formation, les stagiaires disposent de l'ensemble du matériel nécessaire pour se former dans des conditions optimales.

Plusieurs types de chariots élévateurs sont disponibles sur site, permettant une mise en pratique concrète adaptée à chaque catégorie.

Nous proposons les formations aux catégories suivantes : 1A, 1B, 2B, 3, 4, 5, 6 et 7.

C
A
T
E
G
O
R
I
E

1

1A/ Chariots transpalettes à conducteur porté et préparateurs de commande sans élévation du poste de conduite hauteur de levée inférieure ou égale à 1.20m.

1B/ Gerbeurs à conducteur porté hauteur de levée supérieure à 1.20m.



C
A
T
E
G
O
R
I
E

2

2B/ Chariotstracteurs industriels capacité de traction inférieure ou égale à 25 tonnes.



C
A
T
E
G
O
R
I
E

3

**Chariots élévateurs frontaux
en porte-à-faux capacité
nominale inférieure ou égale
à 6 tonnes**



C
A
T
E
G
O
R
I
E

4

**Chariots élévateurs frontaux
ou en porte-à-faux capacité
nominale supérieure à 6
tonnes**



C
A
T
E
G
O
R
I
E

5

**Chariots élévateurs à mât
rétractable**



C
A
T
E
G
O
R
I
E

6

**Conduite élévateurs à poste
de conduite élevable hauteur
de plancher supérieure à
1.20m**



C
A
T
E
G
O
R
I
E

7

**Conduite des chariots hors
production, maintenance,
entretien, livraison et
transport**



Initial : 3 jours
Recyclage : 2 jours

CACES® R.490

Grue de Chargement

DCF Formation est certifié pour le CACES® R.490, incluant l'option télécommande, afin de répondre efficacement aux besoins spécifiques de nos clients.

La grue de chargement, également appelée grue hydraulique, est un équipement de levage installé à l'arrière de la cabine des camions.

Notre formation permet aux stagiaires de prendre en main ces engins afin de manutentionner les marchandises avec précision et les positionner exactement à l'emplacement souhaité.



NOS FORMATIONS PROFESSIONNELLES

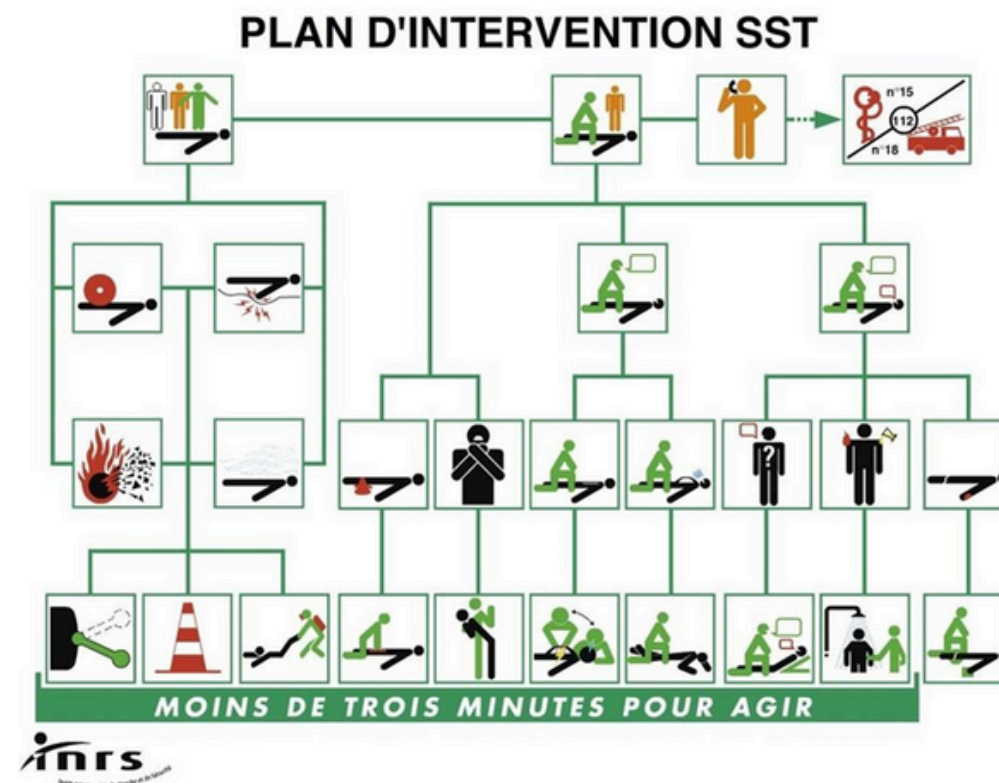
Initial : 2 jours
MAC SST
(recyclage) : 1 jour

Formation Sauveteur Secouriste du Travail

La formation SST est destinée aux entreprises et s'adresse à des groupes de 4 à 10 participants. Elle vise à former les salariés aux gestes de premiers secours et à la prévention des risques professionnels.

Nous proposons également la formation MAC SST (Maintien et Actualisation des Compétences), qui constitue un recyclage obligatoire tous les 24 mois. Cette session, d'une durée d'une journée, permet de renouveler les compétences acquises lors de la formation initiale.

À l'issue de l'évaluation réalisée par le formateur SST, un certificat de Sauveteur Secouriste du Travail, valable 24 mois, est délivré aux candidats ayant satisfait aux critères d'évaluation.



**Durée variable en
fonction de
l'habilitation**

***Nous contactez**

Formation Habilitation Électrique

Former ses salariés à l'habilitation électrique implique, dans un premier temps, de déterminer précisément le niveau d'habilitation requis, puis de choisir une formation adaptée aux types d'opérations ou interventions qu'ils seront amenés à réaliser.

Nous proposons des formations pour électriciens et non-électriciens, en basse et haute tension (hors travaux sous tension), afin de répondre à l'ensemble des besoins en matière de sécurité électrique en entreprise.



Formation : 1 jour

Formation Échafaudage

R.457 R.408 De la CNAM

Montage, Démontage, Réception, Vérification et Utilisation des échafaudages fixes ou roulants.

À l'issue de la formation, le stagiaire sera en capacité de monter et démonter un échafaudage conformément à la réglementation en vigueur et aux recommandations de sécurité.

La sensibilisation aux risques et à la sécurité est intégrée tout au long du parcours de formation.

En cas de réussite à l'évaluation, une attestation de formation sera remise au participant.



Formation : 1 jour

Formation Incendie

À l'issue de la formation, le stagiaire doit être en mesure de prévenir les risques d'incendie et de mettre en œuvre les moyens de première intervention disponibles pour maîtriser un début de sinistre, en attendant l'arrivée des secours.

Cette formation concerne l'ensemble des salariés des établissements soumis au Code du Travail.

Des exercices pratiques d'utilisation des moyens de première intervention doivent être organisés au moins tous les six mois pour maintenir les acquis et renforcer les réflexes en situation d'urgence.



Formation : 1 jour

Formation Travail en Hauteur et Port du Harnais

La formation travail en hauteur, port du harnais s'adresse à toutes les personnes amenées à opérer dans un contexte de travail en hauteur et qui oblige donc l'entreprise à prendre toutes les mesures nécessaires pour garantir la sécurité des salariés.



Formation : 1 jour

Formation Gestes et Postures



Les objectifs pédagogiques

- Sensibiliser les salariés à la prévention du risque professionnel.
- Acquérir les gestes et postures de travail à adopter lors de manutention manuelle de charges.
- Sensibiliser sur les maladies professionnelles.
- Améliorer les conditions de travail.

Public concerné

Toute personne âgée de 18 ans minimum amenée à effectuer des opérations de manutention manuelle.

Formation Théorique et Pratique

- Les acteurs de la prévention.
- Les responsabilités.
- La réglementation.
- La mécanique humaine.
- Situations inhérentes aux risques spécifiques.

Validation

Délivrance d'une attestation de fin de formation.

Formation AIPR

Autorisation d'Intervention à Proximité des Réseaux

Formation : 1 jour



3 Niveaux :

«Les Concepteurs »

Personne assurant l'encadrement sous la direction du responsable de projet.

«Les Encadrants»

Personne assurant l'encadrement des travaux à proximité de réseaux enterrés ou aériens.

Chef d'équipe - Chef de chantier - conducteur de travaux

«Les Opérateurs»

Personne exécutant des travaux à proximité des réseaux enterrés ou aériens.

Conducteur d'engins dans les travaux publics Conducteur de nacelles élévatrices (PEMP) Grue auxiliaire chargement de véhicule Pompe à béton-suiveur-canalisateur.

Formation : 1 jour

Formation Élingage

Cette formation vise à former les stagiaires aux bonnes pratiques d'élingage, étape essentielle pour assurer la sécurité lors des opérations de levage.

Elle permet d'apprendre à :

- Identifier les différents types d'élingues et accessoires de levage
- Choisir les élingues adaptées en fonction de la charge et de l'environnement
- Effectuer les contrôles visuels avant utilisation
- Mettre en œuvre les techniques d'élingage en toute sécurité

L'objectif est de garantir une manutention efficace et sécurisée des charges, en réduisant les risques pour les personnes, les biens et les équipements. Une attestation de formation est remise aux participants ayant validé les compétences attendues.



Formation : 1 jour

Formation Palan

Cette formation a pour objectif de permettre aux stagiaires de manipuler un palan en toute sécurité, dans le respect des consignes de levage et de prévention des risques.

Elle inclut :

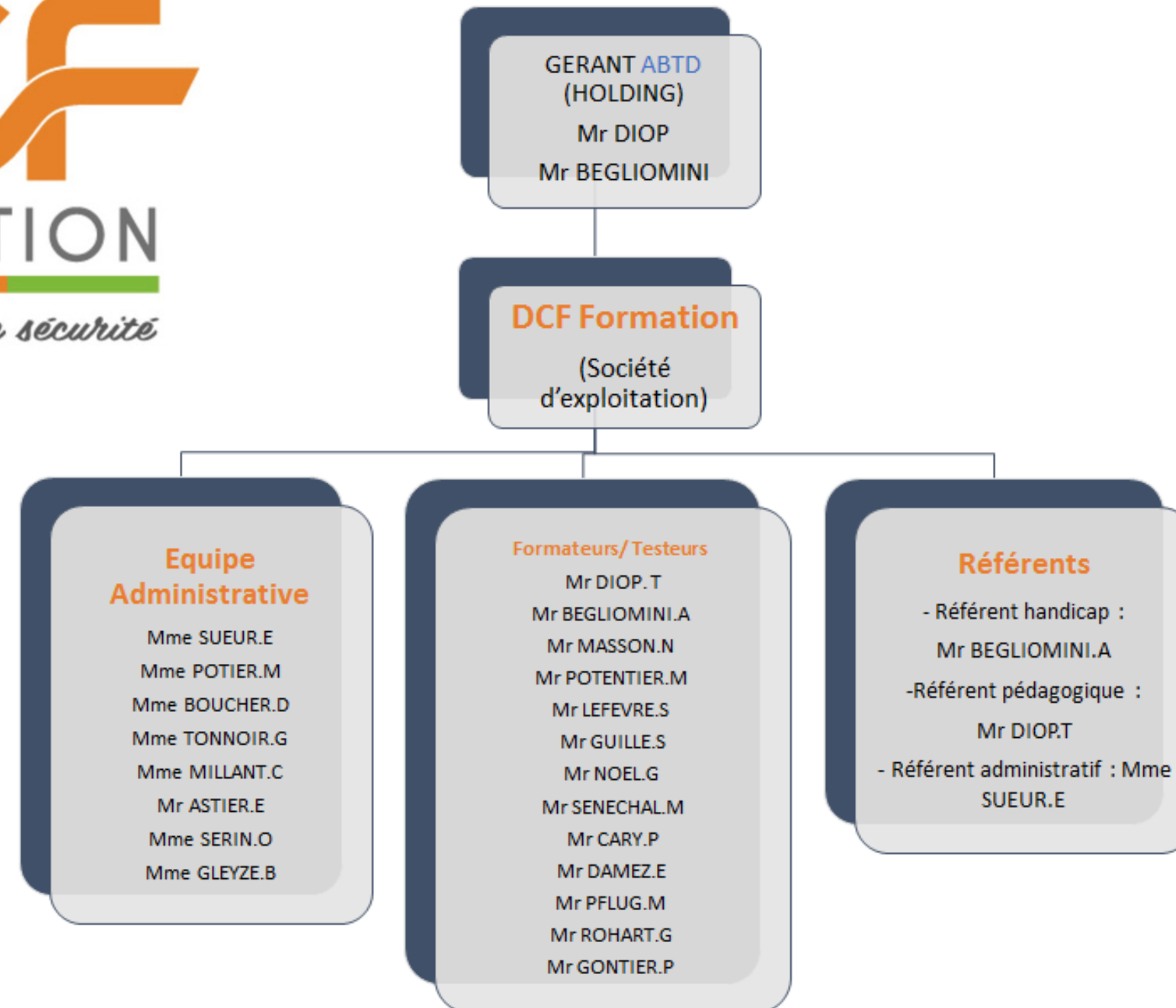
- La connaissance des différents types de palans (manuels, électriques)
- Les règles d'utilisation et de sécurité
- Les vérifications avant utilisation
- La manipulation de charges simples

À l'issue de la formation, les participants seront capables de réaliser des opérations de levage sécurisées, adaptées à leur environnement de travail. Une attestation de formation pourra être délivrée.



Formation AIPR

Autorisation d'Intervention à Proximité des Réseaux



ENGINS DE CHANTIER - R482

Catégorie A

ENGINS COMPACTS :

- Pelles hydrauliques, à chenilles ou sur pneumatiques, de masse ≤ à 6 tonnes
- Chargeuses, à chenilles ou sur pneumatiques, de masse ≤ à 6 tonnes
- Chargeuses-pelleteuses de masse ≤ à 6 tonnes
- Moto-basculeurs de masse ≤ à 6 tonnes
- Compacteurs de masse ≤ à 6 tonnes
- Tracteurs agricoles ≤ à 100 cv



Catégorie B1

ENGINS D'EXTRACTION À DÉPLACEMENT SÉQUENTIEL :

- Pelles hydrauliques, à chenilles
- Pelles multifonctions



Catégorie C1

ENGINS DE CHARGEMENT À DÉPLACEMENT ALTERNATIF :

- Chargeuses sur pneumatiques de masse > 6 tonnes
- Chargeuse-pelleteuses > 6 tonnes



Catégorie C2

ENGINS DE RÉGLAGE À DÉPLACEMENT ALTERNATIF :

- Bouteurs
- Chargeuses à chenilles de masse > 6 tonnes



Catégorie D

ENGINS DE COMPACTAGE :

- Compacteurs, à cylindres, à pneumatiques ou mixtes, de masse > à 6 tonnes
- Compacteurs à pieds dameurs de masse > à 6 tonnes



Catégorie E

ENGINS DE TRANSPORT :

- Tombereaux, rigides ou articulés
- Moto-basculeurs de masse > à 6 tonnes
- Tracteurs agricoles > à 100 cv (73.6 kW)



Catégorie F

ENGINS DE MANUTENTION TOUT TERRAIN :

- Chariots de manutention tout-terrain à conducteur porté, à mât
- Chariots de manutention tout-terrain à conducteur porté, à flèche télescopique



Catégorie G

CONDUITE DES ENGINS HORS PRODUCTION :

- Déplacement et chargement / déchargement des engins de chantier des catégories A à F, sans activité de production, pour démonstration ou essais



GRUES DE CHARGEMENT - R490

Grues de chargement (option télécommande) :

- Montée derrière la cabine
- Montée en porte à faux arrière
- Montée en position centrale



PONTS ROULANTS ET PORTIQUES - R484

Catégorie 1 : Commande au sol

- Filaire ou télécommande



PLATES-FORMES ÉLEVATRICES MOBILES DE PERSONNEL (PEMP) - R486

Catégorie A

- PEMP de type 1 et 3
- Elévation verticale avec ou sans stabilisateurs



Catégorie B

- PEMP de type 1 et 3
- Elévation multidirectionnelle avec ou sans stabilisateurs



Catégorie C

- Conduite hors production des PEMP des catégories A ou B



CHARIOTS DE MANUTENTION AUTOMOTEURS À CONDUCTEUR PORTÉ - R489

Catégorie 1A

- Transpalettes à conducteur porté et préparateurs de commande sans élévation du poste de conduite (hauteur de levée ≤ à 1.20 m)



Catégorie 1B

- Gerbeurs à conducteur porté (hauteur de levée > à 1.20 m)

Catégorie 2A

- Chariots à plateau porteur (capacité de charge ≤ 2 tonnes)



Catégorie 2B

- Chariots tracteurs industriels (capacité de traction ≤ à 25 tonnes)

Catégorie 3

- Chariots élévateurs frontaux en porte-à-faux (capacité nominale ≤ à 6 tonnes)



Catégorie 4

- Chariots élévateurs frontaux en porte-à-faux (capacité > à 6 tonnes)



Catégorie 5

- Chariots élévateurs à mât rétractable



Catégorie 6

- Chariots élévateurs à poste de conduite éleable (hauteur de plancher > 1,20 m)



Catégorie 7

- Conduite hors production des chariots de toutes les catégories



CHARIOTS DE MANUTENTION AUTOMOTEURS GERBEURS À CONDUCTEUR ACCOMPAGNANT - R485

Catégorie 1

- Gerbeurs à conducteur accompagnant (1.20 m < hauteur de levée ≤ 2.50 m)



Catégorie 2

- Gerbeurs à conducteur accompagnant (hauteur de levée > à 2.50 m)

